

20 000 892

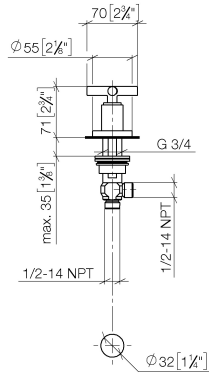
- diamètre de percement 32 mm
- rosace Ø 55 mm



	Chrome brossé	20 000 892-93
	Chrome	20 000 892-00
	Platine brossé	20 000 892-06
	Platine	20 000 892-08
	Dark Chrome	20 000 892-19
	Laiton brossé (Or 23cts)	20 000 892-28
	Noir mat	20 000 892-33
	Champagne brossé (Or 22cts)	20 000 892-46
	Champagne (Or 22cts)	20 000 892-47
	Dark Platinum brossé	20 000 892-99

20 000 892

mm [inches]



**Diagramme de débit**

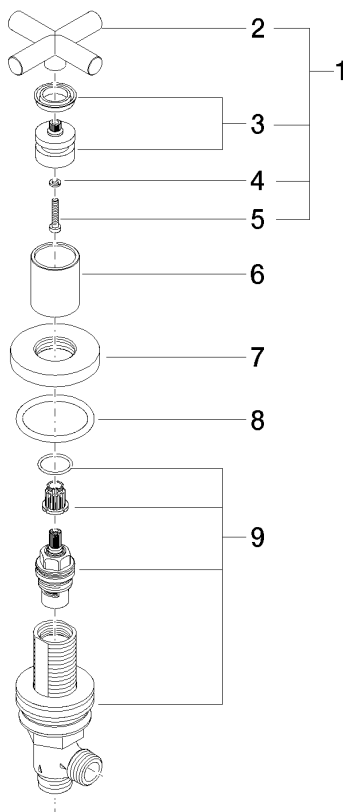


**Certificats**

WRAS\_2112061. IAPMO\_4976 (2).

20 000 892

Les pièces pour les autres finitions peuvent être trouvées ici : Chrome



### Liste des pièces de rechange

N°	Article Numéro	Désignation	Fréquence de montage	Délai de livraison
1	90 20 89 010 10-93	poignée	1	20
2	09 20 89 010-93	poignée	1	60
3	90 12 12 007 00-93	prise	1	20
4	90 30 11 029 00 90	rondelle	1	2
5	90 30 30 075 00 90	vis	1	2
6	09 21 02 140-93	douille	1	20
7	09 27 89 105-93	rosace	1	20
8	90 14 10 043 00 90	joint	1	2
9	90 17 11 040 31 90	partie latérale	1	2